

CITROËN C2



CITROËN





Photo : C2 1.6 VTR / ノアール オニキス

**小粋なアスリート。**  
もっとずっと走りたい。 乗るたびに胸高鳴るコンパクトスポーツ シトロエン C2



Photo : C2 1.4 VTR / ブルー グラン パヴォア

**美しさのダイナミズム。**

圧倒する存在感。パワフル・個性・スポーティが一体化するインパクトスタイル。



## 毎日をアグレッシブに楽しむためのアイデア。 シーンに合わせて使いこなせる独創のテールゲート。

胸高鳴る走り、個性あふれる力強いスタイリング。さらに、C2は、アクティブな毎日を楽しむ、さまざまな機能も満載しています。そのひとつが独創のスプリットテールゲート。上下2分割タイプのテールゲートが、ラゲッジルームへのスマートなアクセスを可能に。重い荷物やかさばるものは、フルオープンにすれば積み降ろしも容易。場所やシーンに合わせて使いこなせる粋なアイデアです。



リアハッチウインドウは、軽くコンパクトなオリジナル設計。狭いスペースでも15cmのゆとりがあれば開閉でき、駐車スペースに余裕が少ない場合や、他の車が間近に駐車している場合でも荷物の出し入れが容易。また電子ロック式なので指一本で開くことができます。



フルオープン時は、テールゲートが荷物の出し入れをサポート。テールゲート上には、100kgまでの荷物が載せられるので、荷物の積み降ろしがラクに行えます。また、座るためのデッキとしても使用できます。



テールゲートには収納スペースもあり、レジャーやスポーツの小物などをたっぷり収納(容量5ℓ)。グローブボックスからあふれた小物やラゲッジルーム内に散らばりがちな小物もスッキリ収納できます。





機敏な走りを予感させるスポーティなインテリア。  
 エスプリのきいたアクセントカラーが鮮やかに映える。

感性とスポーツマインドを刺激するC2インテリア。ブラックでコーディネートされた機能美あふれるコックピットは、まさにドライバーのための空間。クルマの挙動をダイレクトに伝えるステアリングフィール、タッチにまでこだわった各種スイッチ類、そして、あふれる機能をコンパクトにまとめたデザインセンスなど。シートに座った瞬間、ドライバーの走りの本能を目覚めさせます。



ブラックベースのスポーティなインテリアに、鮮やかに映えるアクセント。シート、ドアトリム/ドアハンドル、シフトノブの3つの部分に、アンバー、ブルー、グリーン、グレーのきかせ色。フランスのエスプリがコーディネートしたインテリアカラーは、ボディカラーとも絶妙なハーモニーを奏で、乗る人の感性にアピールします。



シーンに合わせてキャビンからラゲッジルームへ。  
 多彩な楽しさを積み込めるシートアレンジ。

たくさんの仲間と荷物を積んで、楽しさへ軽快に走りだす。それを可能にしたのが、C2の多彩なシートアレンジ。2名分のリアシートは、独立して調節可能。乗る人それぞれの体型に合わせてスライドさせられるのでロングドライブも快適。もちろん、倒したり、折りたたんだりもできるから、荷物の量や大きさに合わせて理想的なラゲッジルームが出現。走る楽しさ、使う楽しさを考えた、アイデアあふれる機能です。



リアシートは独立して2名分を用意。前後にスライドして好みの位置に設定できるので、乗る人一人ひとりの体型に合わせて、快適なポジションをつくることができます。

シートバックを前方に倒せば、より大きなラゲッジスペースをつくれます。たとえば3人が乗っている場合、使っていないリアシートを倒し、そのスペースを活用して大きめの荷物を収納することができます。

シートをさらに90度前方に倒して完全に折りたたむことも可能。ラゲッジルームのフロアと一体になった大きな収納空間の出現です。両方のシートを折りたためば、879ℓもの広大なラゲッジルームができあがります。

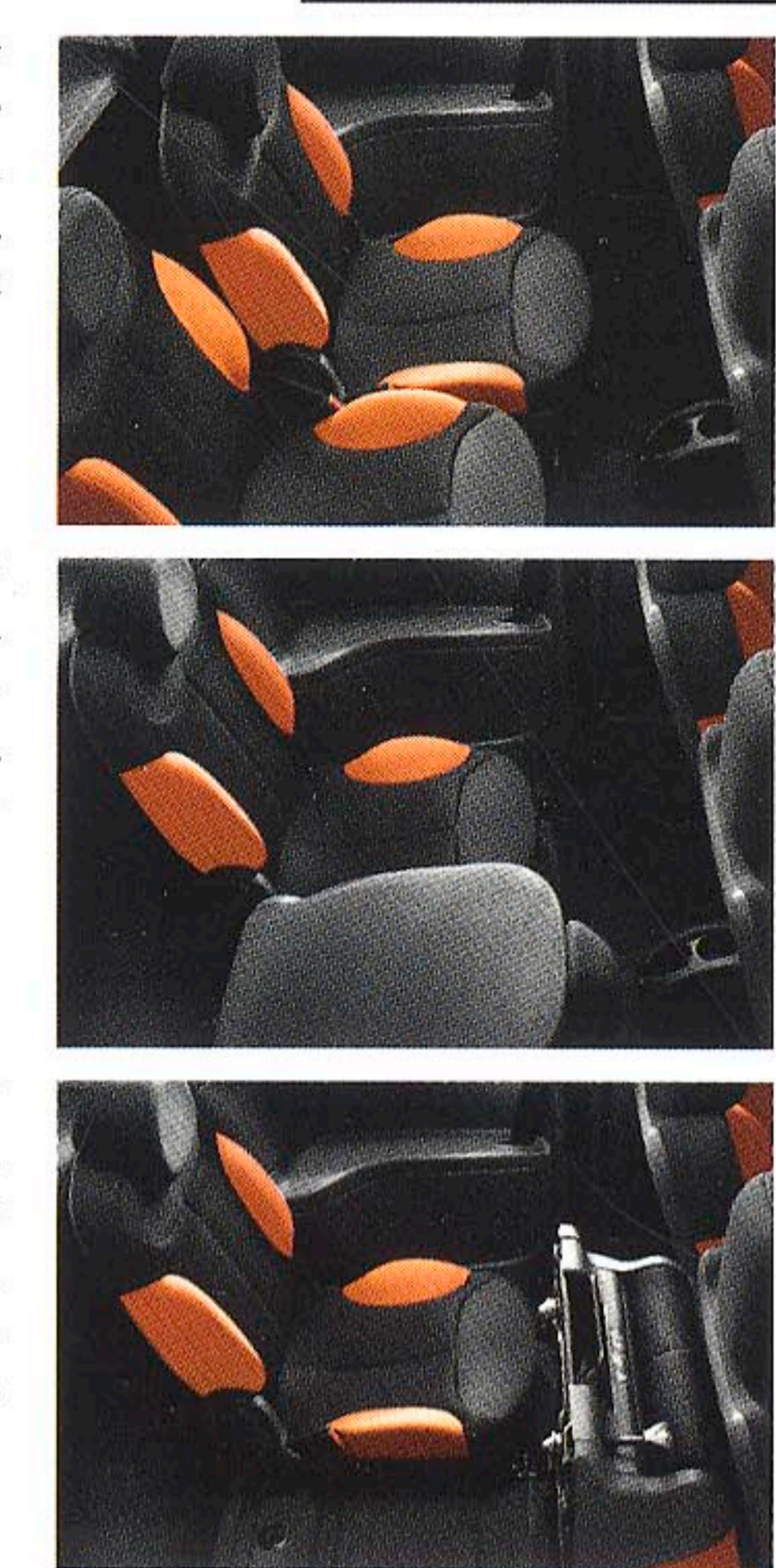
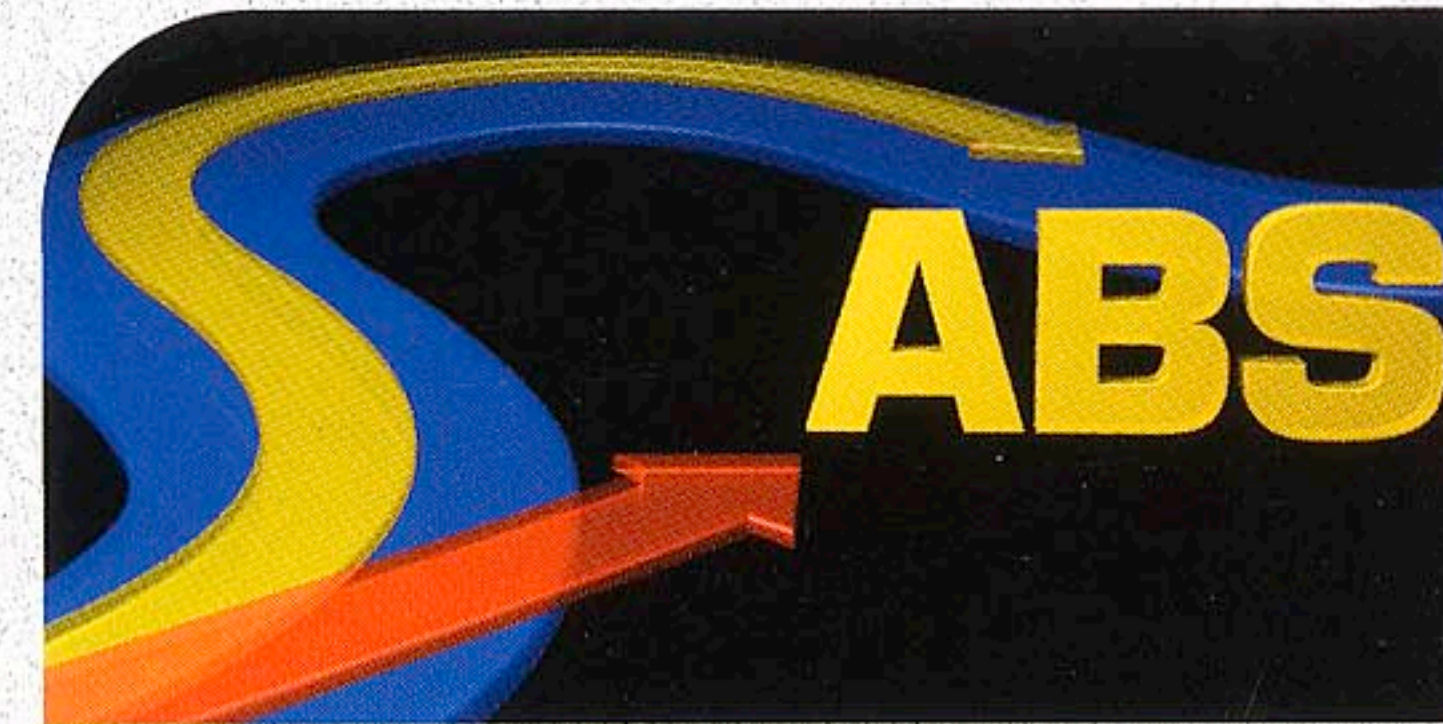
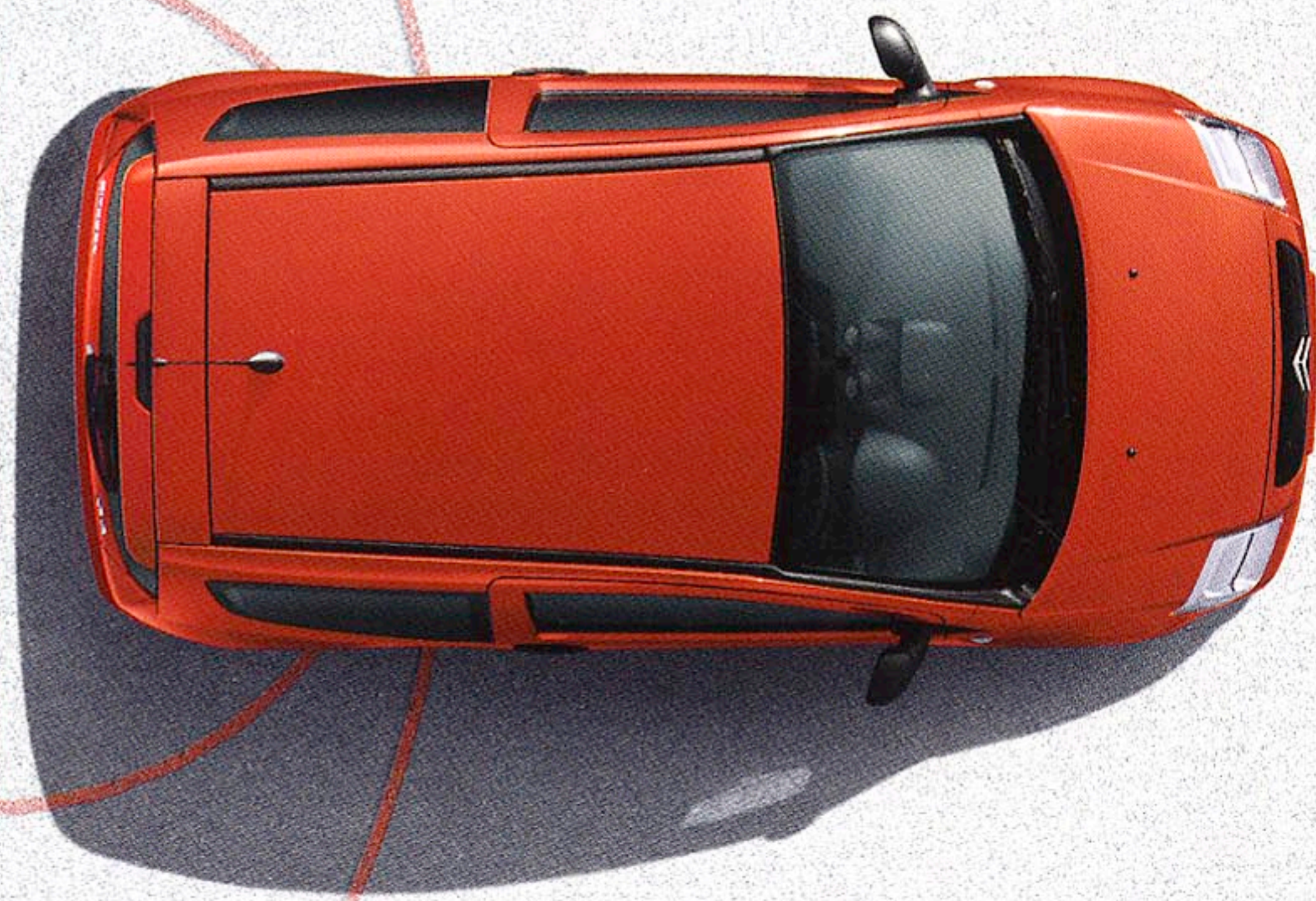




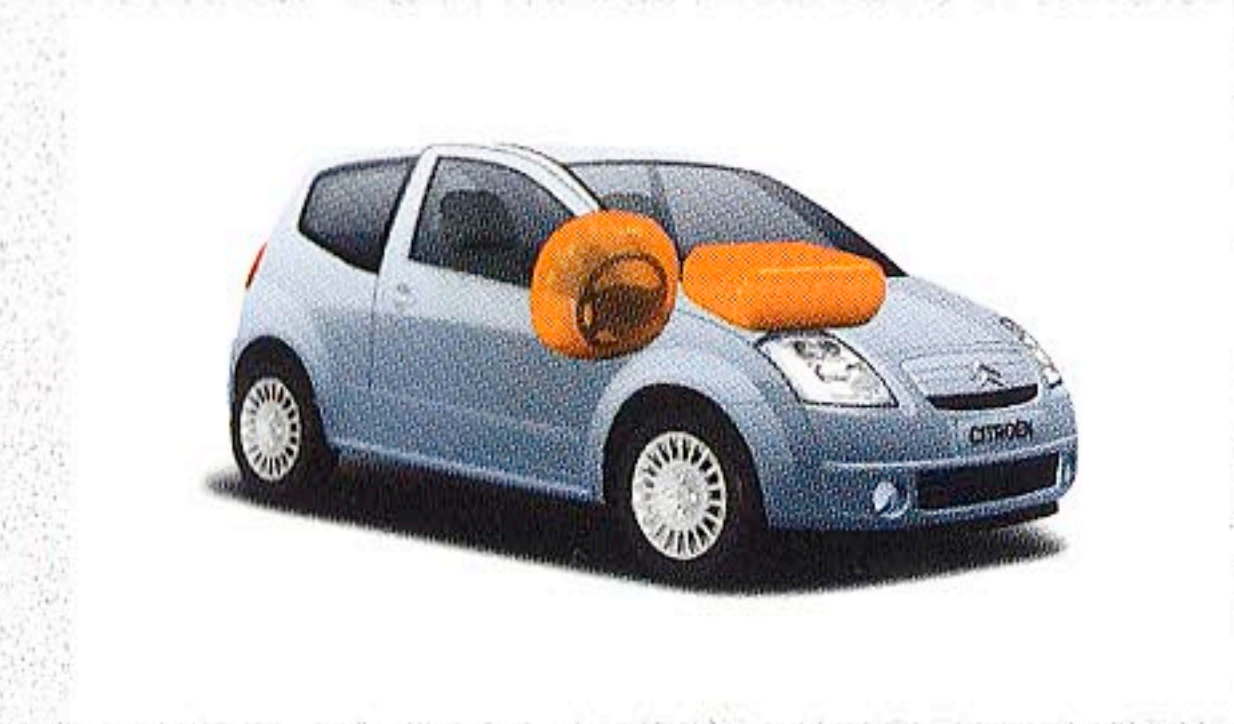
Photo: C2 1.6 VTR / ショーメラ (特別発売色)

**躍動するプレジャー。**  
縦横無尽の敏捷性。走る楽しさが無限に広がる軽快なフットワーク。

コンパクトなボディに詰め込んだ、充実の装備。  
最先端の技術と安全性への追求。



EBD (電子制御ブレーキ圧分配システム) 付ABS+BAS  
ブレーキの力を効果的に分配させるEBD付ABSを装備。また緊急時などにABSが作動する直前までブレーキに最大の圧力を加えるBAS (ブレーキアシストシステム) により、制動距離を短縮します。



6つのエアバッグ

前方からの衝撃の強さをやわらげる運転席・助手席のデュアルエアバッグはもちろん、側方からの衝撃に備えるフロントサイドエアバッグに、頭部を保護するカーテンエアバッグ。高レベルなパッシブセーフティを備えています。  
※エアバッグ展開図はイメージであり、実物とは異なります。



1.4i エンジン / 1.6i DOHC16バルブエンジン

日常の使いやすさと経済性が調和した1.4i エンジンと、スポーティな加速と豊富なパワーを実感できる1.6i DOHCバルブエンジン。いずれもパワフルかつフレキシブルなパフォーマンスと運転の快適さを追求しながら、燃費やクリーン性能にも優れています。

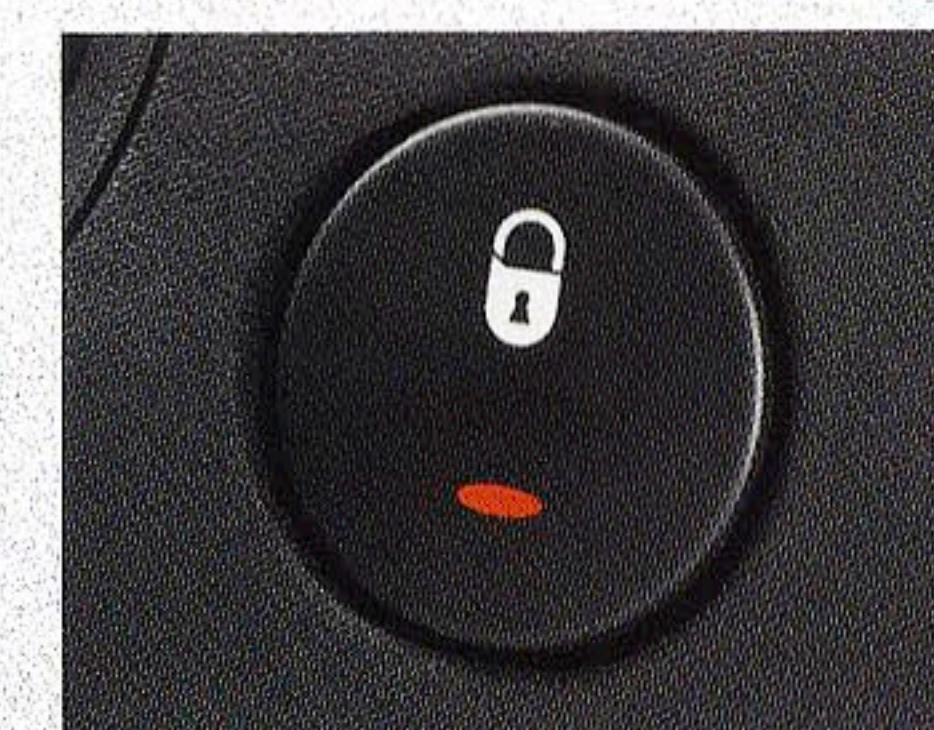
自動5速センソドライブ (電子制御手動変速機構付)

思い通りの走りを自在にこなすテクノロジー「センソドライブ」。変速操作は、ステアリングホイール裏側のパドルスイッチで行うので、ステアリングから手を離すことなく素早い操作が可能。また、フロアのシフトレバーでも操作できます。自動変速モードでは、常に走行状況にマッチした最適なギアを選択します。



キーレスエントリーシステム

すべてのドアのロック/アンロックを、リモコン操作で行えます。また、リモコンでロックを解除しても、30秒以内にドアを開閉しなければ、自動的に再度ロックする安全機能付です。



集中ドアロック

ダッシュボード上のスイッチひとつで、すべてのドア/トランクを同時に操作。また、ロックしていない状態でも、走りはじめる (時速約10km以上) と、自動的にロックされます。



オーバースピード警告

任意の速度を設定すれば、その速度を超えた時にアラーム音でお知らせするセーフティ機能も備えています。



オートハザードランプ (急制動時)

急ブレーキ時にハザードランプが自動点灯し、後続車に注意を促します。

※エアバッグなど安全装備の詳細および注意事項については、車両購入後に取扱説明書にてご確認ください。





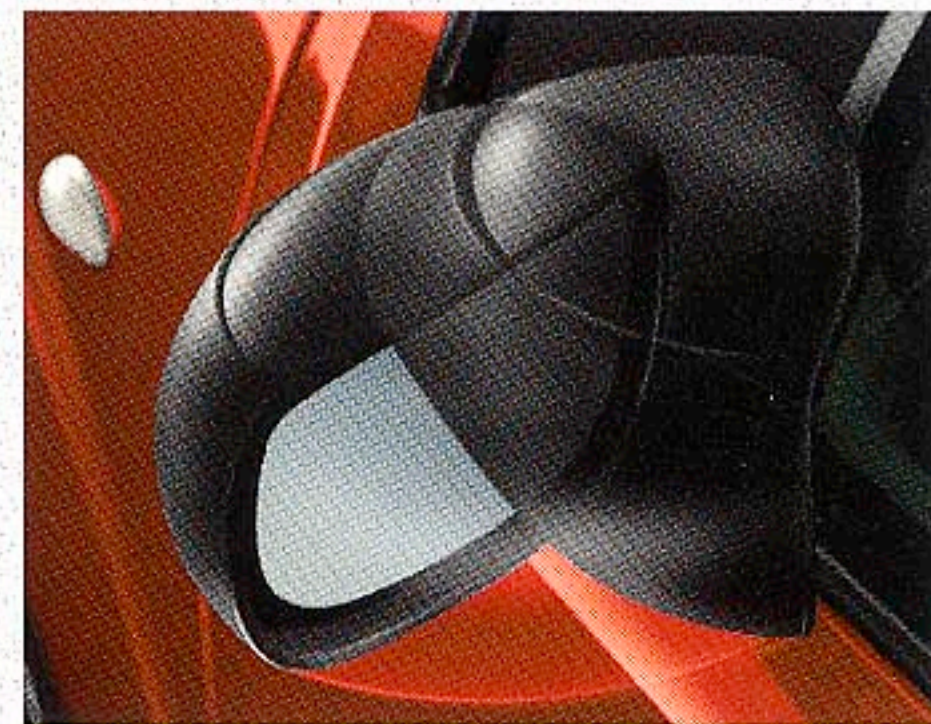
**オートヘッドライト**  
車外の照度を感じてヘッドライトを自動的に点灯・消灯します。



**フロントフォグランプ**  
霧や露、曇天の雪道もクリアに照らし、安全な走行をサポートします。



**雨滴感知式オートワイパー**  
水滴を感知すると、自動的にワイパーが作動。また、雨の量やスピードの変化に応じてワイパースピードも自動調節します。



**デフォグガー付電動ドアミラー（電動格納式）**  
狭い路地や駐車場に停める時は、ワンタッチでミラーを格納。水滴やくもりを防ぐデフォグガーも自動調節します。



**チルト/テレスコピックステアリング**  
ステアリングの位置は、上下・前後に調整可能。最適なドライビング・ポジションを、どなたでも簡単につくれます。



**パワーウィンドウ**  
ワンタッチで開閉できるパワーウィンドウ。閉める際、身体などの挟み込みを感知すると自動的に作動を停止し、開いた状態に戻す挟み込み防止機構付です。



**ドアポケット**  
ドライブ中に必要なあらゆるモノを、すぐに手のとどく場所に。たっぷり収納できるポケットです。



**アッパーグローブボックス**  
ダッシュボードの上にも、リッド付の収納スペースを設置。5ℓの容量を確保しました。



**シートハイトアジャスター（運転席）**  
座る人の体型や好みに合わせて、最適なドライブポジションに調節可能。メモリー機構付ウォークインなので、リアへの乗り降りもスムーズに行えます。



**マルチファンクションディスプレイ/ドライブコンピューター**  
日付・時計・外気温などをマルチファンクションディスプレイに、走行距離・平均燃料消費量・平均速度など車の様々な情報をドライブコンピューター（インストールパネル）に表示します。



**花粉/粉塵フィルター付オートエアコン**  
四季を通して、車内を心地よい温度に保つオートエアコン。遮熱フロントウィンドウスクリーンが熱の透過を遮り、さらに効果を高めます。



**AM/FMチューナー付CDプレイヤー**  
高音質機能のオーディオで、走行に影響されない安定したサウンド環境を。下部のセンターコンソールトレイはワンタッチで開閉。CDなど小物の収納に最適です。

■仕様は予告なく変更することがあります。■付属品:スベアタイヤ ■本カタログの写真は撮影条件により実物と印象が相違する場合があります。また、ボディカラー及び内装色も実車と違って見えることがあります。■著作権は、仏オートモビル・シトロエン及びシトロエン・ジャポン(株)に帰属しますので、無断転載を禁じます。■ボディカラーによっては納車までに時間がかかる場合があります。■詳しくはシトロエン販売店にご確認ください。日本で販売される車の仕様は、細部でカタログ写真と異なる場合があります。

## Dealer options Citroën C2 多彩なアクセサリーで、走りをより楽しく。

販売店装着オプション



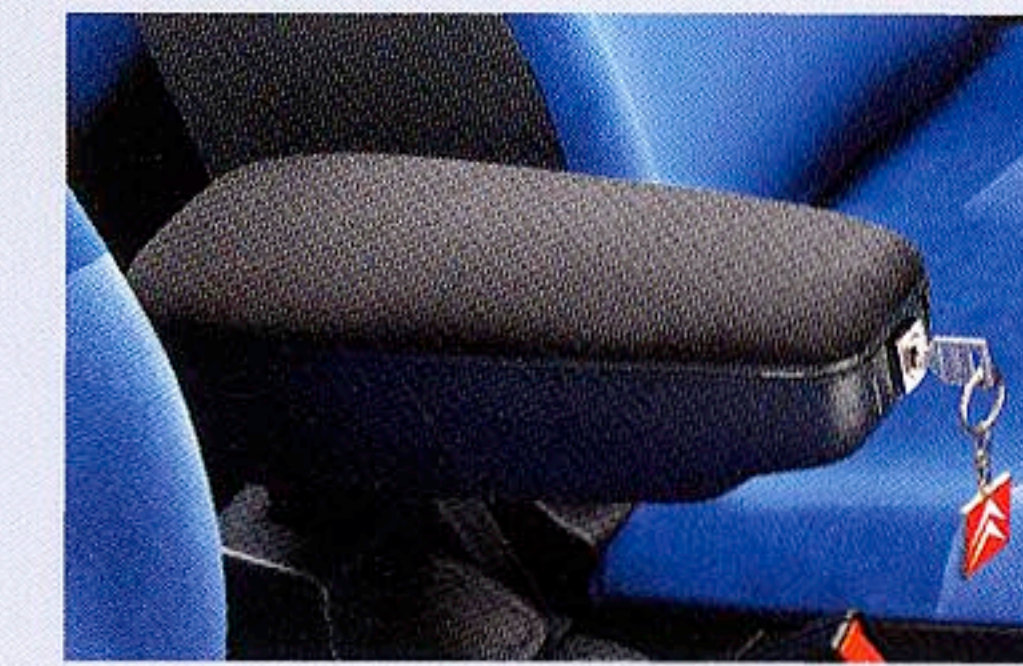
**マッドガード**  
フロントセット ref: 940337  
リアセット ref: 940338



**バックソナー**  
ref: 945271



**チャイルドシート ロード**  
ref: 67RR141510



**センターアームレスト**  
ref: 944010



**サイドバイザー**  
ref: 942170



この他にも多彩なアクセサリーをカタログでご覧いただけます。

**シトロエン アクセサリーカタログ**

※適用車種など、詳しくはシトロエン販売店にお問い合わせください。※アクセサリー商品説明のため、一部仕様が異なる場合があります。

## Support Program ご購入後も安心。シトロエンのサービスです。



それは安心してお乗りいただくための、**24時間365日無料サポート**

登録後3年間は走行不能、または安全な走行が困難となった場合、ドライバーや同乗者の方に費用を負担していただくことなく右記のアシスタントサービスをご提供いたします。

### 日本全国に広がる安心体制

北海道から鹿児島まで、シトロエンを知り尽くしたスタッフがきめ細かく対応します。(離島やオフロードは除きます)

### 路上での応急処置

走行不能車両の場合、お客様からのフリーダイヤルで、現場に急行。応急処置をいたします。(ただし、油脂類、消耗品類は実費となります)

### 車両の牽引、修理入庫

現場での修理が不可能な場合、最寄りの販売店、指定サービス工場までの牽引を手配いたします。(サービス工場での修理費を除く)

### ご帰宅またはご旅行継続のお手伝い

お客様のご希望により、ご帰宅のお手伝いや、代車手配などご旅行継続のお手伝いをいたします。

### 修理後の車両引き取りのお手伝い

車両取り引きに伴う交通手段の手配、または最寄りのシトロエン販売店への車両の搬送をいたします。

※36ヵ月車検後、初登録から5年未満のシトロエン正規輸入車の場合、任意加入も可能です。



### 3年間保証【走行距離無制限】

新車を登録した日から3年間、走行距離を問わず、一般走行における不具合を保証します。(ただし、油脂類、消耗品類は除きます。また純正オーディオ<カーラジオ>・CDチェンジャー>およびバッテリーは新車登録日から1年間)



ご愛車をいつもベストコンディションに保つためのシトロエン・ケア。新車をご購入の際、所定の料金をお支払いいただくだけで、お車のコンディションを守る適切なメンテナンス・サービスを、3年間に渡って受けられます。

### 点検・整備費用を軽減

3年間にかかるメンテナンスを割安な価格でご提供。シトロエン・ケアなら点検・整備にかかるコストを軽減できます。

### 12・24ヵ月目の定期点検を実施

専門のエキスパートテクニシャンが、優れた技術と先進の診断機器によって入念なチェックを行い、愛車のコンディションと安全性をしっかりとメンテナンスします。

### どんなに走っても3年間しっかりカバー

走行距離無制限。どんなにたくさん走っていても、消耗品などを幅広くしっかりケア。一般保証やシトロエン・アシスタンスとともに、大きな安心をお届けします。

### 定期交換部品・指定消耗品をお取り換え。さらに車検時まで適用

シトロエンが保証する高品質な純正パーツを使用し、適切なタイミングで交換。指定の回数内なら車検整備時にもご利用いただけます。

### 日本全国どこでも、ご利用可能

手続きはパスポートをご提示いただくだけの手間いらず。全国の指定サービス工場でご利用いただけます。

シトロエン車および、シトロエン・アシスタンスに関する詳細は、シトロエン販売店あるいはシトロエン コールまでお問い合わせください。シトロエンコール 0120-55-4106 シトロエン オフィシャル ウェブサイト [www.citroen.co.jp](http://www.citroen.co.jp)



シトロエン・ジャポン株式会社

〒135-0063 東京都江東区有明3-1-25 有明フロンティアビルB棟12F  
シトロエンコール 0120-55-4106 シトロエン公式サイト [www.citroen.co.jp](http://www.citroen.co.jp)

C-C2/04.03-25 CATC20403