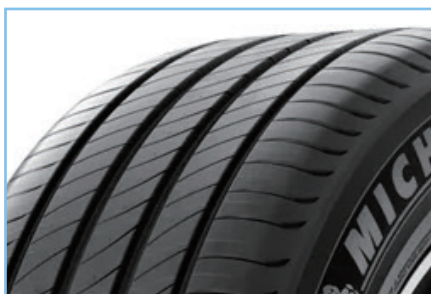


Spring Safety Check

実施期間：2025年3月31日(月)まで



タイヤ交換時期のチェックポイント

タイヤはゴム製品です。そのため、ゴムの特性が経時劣化するのに伴い、タイヤの特性も変化します。時間が経つにつれて、タイヤのゴムからは油が揮発し、次第に柔軟性が失われてしまうのです。

地面と接している部分が、しっかりと路面をつかめなくなると、ブレーキやハンドリングに影響が出てしまい、燃費などにも影響を与えます。

Point



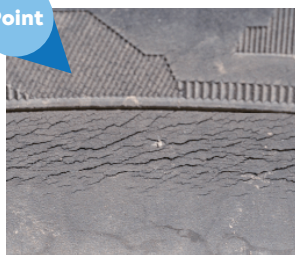
トレッド面の一部がツルツルな状態(偏摩耗)

Point



トレッド面、サイドウォール部分などに切り傷

Point



サイドウォール部分にひび割れや擦り傷

Point



釘やガラスなど金属片がタイヤに刺さっている

上図のような劣化が見えたら、安全面での性能が保証されないため、交換をおすすめします。

サマータイヤが3月31日までキャンペーン中

(※詳しくは、正規ディーラーでご確認ください)



<期間限定特別価格>



有名ブランドメーカーのタイヤをはじめ、品質・信頼性とコストパフォーマンスを両立したユーロレパー製品など多数取り揃えております。

※適合及び価格につきまして詳細はショールームスタッフまでお問い合わせください。

※価格は、2025年03月現在のメーカー希望小売価格(消費税込)です。※別途取付工賃がかかります。※記載のメーカー希望小売価格は参考価格です。販売価格は正規ディーラーが独自に設定していますので、各店にお問い合わせください。※タイヤのお取り付けは、必ず正規ディーラーにて行ってください。※本キャンペーンを導入していない販売店がございます。※数に限りがございます。

※写真およびイラストは、実車とは異なる場合がございます。※価格・仕様など予告なく変更される場合がありますので、予めご了承ください。

タイヤのチェック・交換は、正規ディーラー／指定サービス工場までお問い合わせください。