



CITROËN **DS4** PRESS INFORMATION



独創と革新をきわめる進化の象徴、DSライン。

シトロエンでは、ブランドのスローガンであるCRÉATIVE TECHNOLOGIE(クリエイティブ テクノロジー)を推進すべく、CラインとDSラインのニューモデルを次々とデビューさせています。

両モデルは、それぞれのシリーズにおいて個性を明確に差別化し開発を行っています。

Cラインは、独創と革新というシトロエンの伝統を継承しながらも、多くの方々の共感を獲得することをめざすモデルです。それに対しDSラインは、大胆なコンセプトでシトロエンの独創と革新性をきわめ、CRÉATIVE TECHNOLOGIEの象徴となるモデルとして開発されます。前衛的でありながら洗練されたデザイン、プレミアムかつスポーティな乗り心地とダイナミックな走りの追求などはもちろんのこと、根本となるコンセプトそのものが従来のクルマにはない斬新さに満ちています。すなわち、新たにカテゴリーを創造する大胆な発想でクルマづくりを行うのがDSであり、シトロエンでは、そのエモーショナルな開発のベクトルを、特別な想いを込めて「DSライン」と呼んでいます。

また、DS3で乗る人の個性を反映する“ビークルパーソナリゼーション”を行ったように、クルマ選びの楽しみ方そのものにも革新をもたらす取り組みを実現しています。シトロエン・レーシングにDS3の公道レーシングモデルの開発を依頼し市場に投入したり、DS3をベースとしたマシンでWRC(世界ラリー選手権)に参戦し栄光を獲得することもDSラインの大胆な発想を具現化する取り組みのひとつです。つまり、DSというクルマからはじまる、シトロエンの独創と革新の象徴となるエモーショナルな取り組みのすべてが「DSライン」です。

DSラインのキーワードは、「Heritage 伝統」「Raffinement 洗練」「Conception audacieuse 大胆なコンセプト」「Hypnotique 幻惑」。モデルひとつひとつにその想いを注ぎ込み、鮮烈な個性を創造しているのです。

DS LINE DSライン	INTRODUCTION イントロダクション	MODEL VARIATION モデルバリエーション	STYLING スタイリング	COCKPIT コックピット	INTERIOR インテリア	DRIVE FEEL ドライブフィール	SAFETY TECHNOLOGY セーフティテクノロジー	SPECIFICATIONS 主要諸元	EQUIPMENT 主要装備	COLOR and TRIM カラー&トリム	PRESS ROOM プレスルーム
------------------	---------------------------	-------------------------------	-------------------	-------------------	-------------------	------------------------	----------------------------------	------------------------	-------------------	---------------------------	----------------------

シトロエン 各モデルのポジショニング

※導入年月は日本国内

PRICE (価格)



DS3

斬新なスタイリングとインテリア、コンパクトなボディ。ボディ、ルーフ、インテリアカラーが自由にコーディネートできる“ビークルパーソナリゼーション”を採用した3ドアハッチバック。2010年5月デビュー。



DS4

躍動感あふれるクーペスタイルとSUVの高いドライビングポジションを融合させたかつてない革新的ボディスタイル。スポーティでダイナミックなドライブフィール、優れた安全性を全車で実現した4ドアクーペモデル。2011年9月デビュー。



DS5

セダンの洗練された雰囲気とクロスオーバーのプロポーションを融合させた革新的スタイリング。DSラインのフラッグシップ5ドアサルーン。2011年の上海モーターショーでワールドプレミア。2011年9月フランクフルトモーターショーで正式発表。2012年国内導入予定。

C5



洗練されたダイナミックな外観、ファーストクラスのクオリティを実現したインテリア。シトロエンの伝統と最先端のテクノロジーが融合したハイドラクティブIIIプラスサスペンション搭載のセダン/ツアラー。2011年2月マイナーモデルチェンジ。

C4



力強さと安定感に満ちたエクステリア、ゆとりある上質なインテリア。クラスのベンチマークとなるクオリティバランス。シトロエンらしい優しい乗り心地とハンドリングの5ドアハッチバック。2011年6月フルモデルチェンジ。

C3



個性的なラウンドフォルムと取り回しのよいボディサイズ。新感覚のドライビング体験を生む「ゼニス フロントウインドウ」を持つ、優れたパフォーマンスに満ちたコンパクトカー。2010年5月フルモデルチェンジ。

SIZE (サイズ)

DS3
Racing



DS3をベースにシトロエン・レーシングがチューニング。公道を走るスポーティモデルとしての理想を追求した、DS3の革新性を際立たせるモデル。2011年秋に限定車として国内発売予定。

DS3
WRC



新レギュレーションにあわせ、DS3をベースに開発したWRC(世界ラリー選手権)のためのチューンナップカー。今シーズンより参戦し、セバスチャン・ローブ、セバスチャン・オジェら世界トップレベルのドライバーにより、8月現在ですでに8勝を挙げています。

DS LINE
DSライン

INTRODUCTION
イントロダクション

MODEL VARIATION
モデルバリエーション

STYLING
スタイリング

COCKPIT
コックピット

INTERIOR
インテリア

DRIVE FEEL
ドライブフィール

SAFETY TECHNOLOGY
セーフティテクノロジー

SPECIFICATIONS
主要諸元

EQUIPMENT
主要装備

COLOR and TRIM
カラー&トリム

PRESS ROOM
プレスルーム

クリエイティブテクノロジーの新たな衝撃、DS4。



いつの時代にも、人々に驚きと共感を呼び起こす—————

シトロエンの精神を集約したブランドスローガン CRÉATIVE TECHNOLOGIE。
 新たな未来へとスタートしたシトロエンを象徴するメインのモデルラインとして登場した
 DSラインの第2弾、DS4がこの度国内デビューを飾ります。
 第1弾として2009年に欧州でデビューしたDS3は、個性的なフォルム、上質さと造形美が融合したインテリア、
 ダイナミックな走り、ボディ&ルーフカラー、インテリアなどの多様な組み合わせが選べる
 “ビークル パーソナリゼーション”などで、すでに世界で9万台以上が販売される
 ヒットモデルとなり、欧州では女性が選ぶカー オブ ザ イヤーを受賞しています。

そして、この度満を持してデビューするDS4は、決して
 DS3のスケールアップモデルではありません。DSラインのコンセプトのもと
 まさに「この世界にないものをつくる」という革新に挑みました。
 セダンの洗練された雰囲気と快適性、背の高いSUVの気持ちよさ、
 クーペの流麗なデザインを融合した、どのクルマにも似ていない“4ドアクーペ”。
 高いアイポイントを持ちながら、一体感あふれる比類なきドライビング・センセーションを実現させています。
 コンパクトな外観の予想を上回るユーティリティ。上質さをきわめた、快適な居住空間。
 クルマに求められるすべての観点において、斬新さと感動を提供する革新的存在です。
 DS4は、競合となるクルマが存在しないほどの個性を持つクルマです。

シトロエンDS4は、製造行程においても妥協することはありません。
 楽器や時計づくりなど、精巧で感性を要する製品づくりに共通するこだわりを
 パリの東、ミュルーズにあるファクトリーに持ち込み、丹念なつくり込みを行っています。
 日本市場には「Chic」と「Sport Chic」の2モデルを導入し
 オプションとしてスポーティな「Pack Perso」を設定し展開します。



DS LINE DSライン ●●	INTRODUCTION イントロダクション ●●	MODEL VARIATION モデルバリエーション ●●	STYLING スタイリング ●●●●	COCKPIT コックピット ●●	INTERIOR インテリア ●●●●	DRIVE FEEL ドライブフィール ●●●●	SAFETY TECHNOLOGY セーフティテクノロジー ●●	SPECIFICATIONS 主要諸元 ●	EQUIPMENT 主要装備 ●	COLOR and TRIM カラー&トリム ●	PRESS ROOM プレスルーム ●
------------------------	---------------------------------	-------------------------------------	---------------------------	-------------------------	---------------------------	--------------------------------	--	-----------------------------	------------------------	--------------------------------	---------------------------

ツインスクロールターボ&6EGSのChic、ハイスpekエンジン&6MTのSport Chic

Chic

(シック)
[6EGS]



車両本体価格 **3,090,000**円(消費税込)

最高出力 156ps/6,000rpm

6速エレクトロニックギアボックスシステム [6EGS]

1.6ℓ ダイレクトインジェクション
ツインスクロールターボ DOHC16バルブエンジン
最大トルク 240Nm/1,400~3,500rpm
17インチ アロイホイール

Sport Chic

(スポーツシック)
[6MT]



車両本体価格 **3,450,000**円(消費税込)

最高出力 200ps/5,800rpm

6速マニュアルトランスミッション

1.6ℓ ダイレクトインジェクション
ツインスクロールターボ DOHC16バルブエンジン
最大トルク 275Nm/1,700rpm
18インチ アロイホイール



コンビネーションシート
[ファブリック/レザー]

主な装備

- バトルシフト
- 大型センターコンソール
- パノラミックフロントウインドウ
(スライディングサンバイザー付)
- 6エアバッグシステム/ESP
- バイクセンソントレクショナルヘッドライト
- エレクトリックパーキングブレーキ/
ヒルスタートアシスタンス
- ブラインドスポットモニターシステム/
フロント&バックソナー
- フロントLEDポジションランプ

オプション レザーパッケージ **250,000**円(消費税込)

- ミストラル(ブラック)レザーシート
- フロントシートヒーター



レザーシート(ミストラル)

主な装備

- カラーサイドモール
- レザーシート/シートヒーター
- パノラミックフロントウインドウ
(スライディングサンバイザー付)
- 6エアバッグシステム/ESP
- バイクセンソントレクショナルヘッドライト
- エレクトリックパーキングブレーキ/
ヒルスタートアシスタンス
- ブラインドスポットモニターシステム/
フロント&バックソナー
- フロントLEDポジションランプ

DS LINE DSライン ●●	INTRODUCTION イントロダクション ●●	MODEL VARIATION モデルバリエーション ●●●	STYLING スタイリング ●●●●●	COCKPIT コックピット ●●	INTERIOR インテリア ●●●●●	DRIVE FEEL ドライブフィール ●●●●●	SAFETY TECHNOLOGY セーフティテクノロジー ●●	SPECIFICATIONS 主要諸元 ●	EQUIPMENT 主要装備 ●	COLOR and TRIM カラー&トリム ●	PRESS ROOM プレスルーム ●
------------------------	---------------------------------	--------------------------------------	----------------------------	-------------------------	----------------------------	---------------------------------	--	-----------------------------	------------------------	--------------------------------	---------------------------

DS4の圧倒的な個性をさらに高めるオプションパッケージ

Pack Perso

(バックベルソ)

Chic Pack Perso

車両本体価格 **3,390,000**円(消費税込)

Sport Chic Pack Perso

車両本体価格 **3,500,000**円(消費税込)

※ボディカラーはプラン ナクレ、ノアール ベルラネラのみ設定。インテリアは、ツートーンレザー、ツートーンプランのいずれかから選択可能。



ツートーンレザー



レザーシート



ドアステップガード



Sport Chic

ツートーンプラン



レザーシート



ドアステップガード



Sport Chic

DS LINE DSライン ●●	INTRODUCTION イントロダクション ●●	MODEL VARIATION モデルバリエーション ●●	STYLING スタイリング ●●●●	COCKPIT コックピット ●●	INTERIOR インテリア ●●●●	DRIVE FEEL ドライブフィール ●●●●	SAFETY TECHNOLOGY セーフティテクノロジー ●●	SPECIFICATIONS 主要諸元 ●	EQUIPMENT 主要装備 ●	COLOR and TRIM カラー&トリム ●	PRESS ROOM プレスルーム ●
------------------------	---------------------------------	-------------------------------------	---------------------------	-------------------------	---------------------------	--------------------------------	--	-----------------------------	------------------------	--------------------------------	---------------------------

唯一無二の美しさに満ちた4ドアクーペ



DS4のスタイリングは、このクルマのコンセプトそのものを表しています。

それは、DS4のデザイナー、オリバー・ヴィンセントの言葉に集約されていると言っていいでしょう。

「プロジェクト立ち上げの時、これまでとは違う種類のクルマが欲しいという市場からの要望がありました。

クルマ好きの方々が評価されていたのは、洗練されたセダンやクーペであり、力強さに満ちたSUVです。そこで我々は、

“背の高い4ドアクーペ”というかつてないボディスタイルを思い描いたのです。つまり、それこそが革新的な唯一無二のボディスタイルであり、

これまでにないクルマ、DS4にふさわしいと」。この独特のコンセプトにもとづき、DSモデルにふさわしい個性と

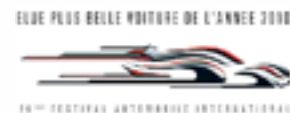
クオリティの高さを際立たせる豊かな表情、濃密なラインに彩られた唯一無二の造形をデザイナーたちはつくり上げたのです。

その仕上がりは、第26回国際自動車フェスティバルで一般投票による「2010年の最も美しいクルマ」に選ばれ、

さらに厳選な審査を受け「最も美しいインテリア」賞を受賞したことで裏付けられました。



シトロエンDS4デザイナー、オリバー・ヴィンセント。
「真に懐の深いクルマであり、オーナーになられた方々にフラストレーション貯めさせることはないと思います」



DS LINE DSライン ● ●	INTRODUCTION イントロダクション ● ●	MODEL VARIATION モデルバリエーション ● ●	STYLING スタイリング ● ● ● ●	COCKPIT コックピット ● ●	INTERIOR インテリア ● ● ● ● ●	DRIVE FEEL ドライブフィール ● ● ● ● ●	SAFETY TECHNOLOGY セーフティテクノロジー ● ●	SPECIFICATIONS 主要諸元 ●	EQUIPMENT 主要装備 ●	COLOR and TRIM カラー&トリム ●	PRESS ROOM プレスルーム ●
-------------------------	----------------------------------	--------------------------------------	------------------------------	--------------------------	--------------------------------	-------------------------------------	---	-----------------------------	------------------------	--------------------------------	---------------------------

2ドアクーペを思わせる
隠されたリアドアハンドル

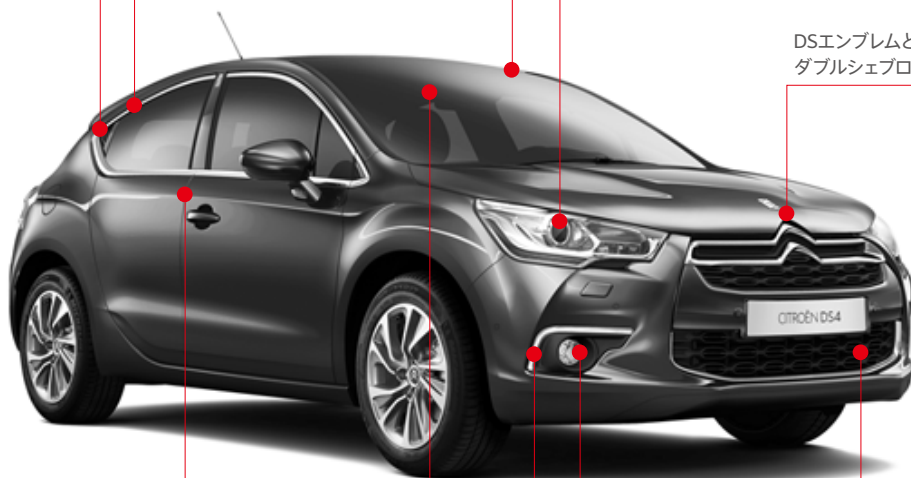
クーペらしさを高める
クロームトリムのサイドウィンドウライン

キャビンに爽快感をもたらす
パノラミック フロントウィンドウ

個性ある表情をつくり上げる
バイキセノン ディレクショナルヘッドライト

スポーティなデザインのリアスポイラーを備えた
テールゲート

クーペとSUVの融合というコンセプトを形にした
大胆なデザインのテールランプ



力強さと流麗さを融合させた斬新な
キャラクターライン

C4に対し33mm高の
アイポイント

DSエンブレムと大胆な
ダブルシェvron

フロントフォグランプ
(コーナリングライト機能付)

ブランドと個性の象徴となる
フロントグリル

よりスポーティさを高める
カラーサイドモール(Sport Chic)

ポリウム感のある
リアエンド

精悍なデザインの
LEDポジションランプ

エキゾーストパイプをモチーフとした
クロームデコレーション

多様なクルマの魅力を融合した4ドアクーペ

クーペのスタイル持ちながら、SUVとセダンを融合したような背の高さを持つ革新的なスタイリングを追求したDS4。その個性を、ラインの流麗さに重点を置くことで研ぎ澄ましています。スポーツカーを思わせる精悍さを強調するボンネットの鮮烈なライン。サイドビューのキャラクターラインは、グラマラスなうね

りと繊細なライン、シャープなエッジを重ね合わせ、力強さとクーペの濃密な魅力を表現しています。グラマラスな形状のなかに、繊細な曲面をいくつも織り込み、知性さえ感じさせる洗練されたリアビューには、力強く魅力的なカーブと入念にスタイリングされたリアスポイラーを標準装備しました。

また、単に革新的なスタイリングを求めただけでなく、快適かつ

スポーティなドライビングポジション、ユーティリティに優れた十分な広さの居住空間をあわせて実現しています。スタイルのためのスタイリングではなく、確固としたクルマづくりのスタンスを貫いていることがDS4のスタイリングが内包する魅力です。

DS LINE DSライン ●●	INTRODUCTION イントロダクション ●●	MODEL VARIATION モデルバリエーション ●●	STYLING スタイリング ●●●●	COCKPIT コックピット ●●	INTERIOR インテリア ●●●●	DRIVE FEEL ドライブフィール ●●●●	SAFETY TECHNOLOGY セーフティテクノロジー ●●	SPECIFICATIONS 主要諸元 ●	EQUIPMENT 主要装備 ●	COLOR and TRIM カラー&トリム ●	PRESS ROOM プレスルーム ●
------------------------	---------------------------------	-------------------------------------	---------------------------	-------------------------	---------------------------	--------------------------------	--	-----------------------------	------------------------	--------------------------------	---------------------------

「じっと見つめる視線」を持つフロントマスク

洗練されたラインで形取られたヘッドライトとボンネットの造形が、このクルマの個性とも言える「じっと見つめる視線」をつくり出しています。そして、ダブルシェブロンを中心とし大きく開口されたブラックメッシュデザインのグリル、精悍なデザインのLEDポジションランプがこのクルマが持つ先進性とスポーツスピリットを物語っています。



力強さと流麗さを融合させたサイドビュー

サイドビューでは、クーペスタイルのウィンドウ形状の美しさが特徴的。周囲をクロームトリムで囲むことにより存在感を強調するだけでなく、このクルマがエレガントさを重視していることを主張しています。また、ウィンドウアーチ内に“隠された”リアドアハンドルをレイアウトし、一見2ドアクーペのようにデザインされていることもDS4の個性のひとつです。リアシートへの乗り込みは、このクルマの革新性を実感するエンターテイメントへの誘いとなります。また、フロントフェンダーからボディサイドへ続き、一端途切れてリアフェンダーに向けて再び立ち上がるキャラクターライン



も、このクルマが洗練されたクーペであることを物語っています。コンパクトなボディのなかで流麗さと力強さを共存すべく、ラインは洗練に洗練を重ね、アバンギャルドなホイールデザインとともにクールさとラテンの情熱をも表現しています。フロントウィンドウの角度とAピラーの細さも、頑強なSUVとは一線を画す繊細な雰囲気醸成しています。



独特の存在であることを醸し出すリアエンド

フロントに勝るとも劣らず、リアエンドのデザインは重要です。リアから見ても、背の高いクルマでありながらクーペを志向するクルマであることがわかるよう、独特の雰囲気を持つスポーティなデザインを追求しました。ボリュームの持たせ方、繊細なライン、リアスポイラーやテールランプの形状、エキゾーストパイプをモチーフとしたクロームデコレーションなど、ディテールにまでこだわっています。



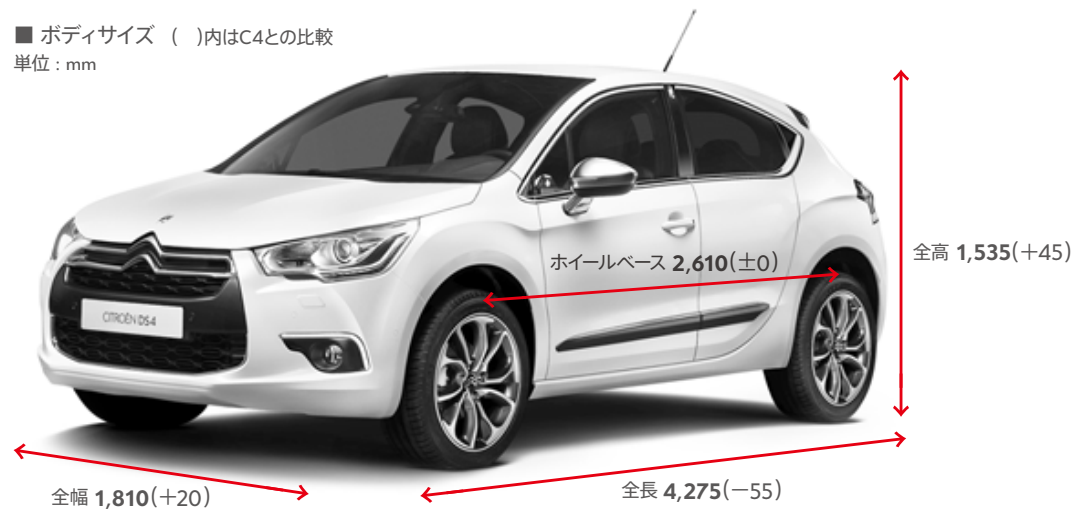
クーペとSUVの魅力を統合したコンパクトボディ 外観からの予想を上回る 優れたユーティリティの実現

DS4は、C4と比較しても全長が55mm短い、4,275mmのコンパクトなクルマです。全幅は、1,810mm(C4対比+20mm)とし、スポーティークーペとしての安定感を向上。全高は、背の高いクーペをコンセプトとしながら、ほとんどの機械式駐車場に入る1,535mm(同比+45mm)としています。

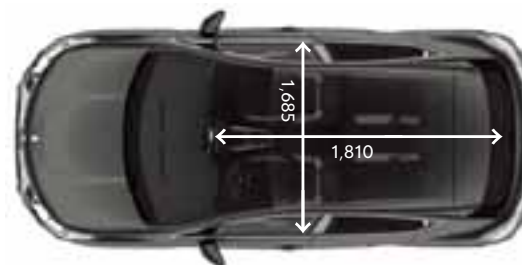
そして室内は、コンパクトな外観からの予想を上回る広さを実現しています。十分な広さとゆとりのヘッドクリアランスを誇るキャビン。ホイールベースがC4と同じ2,610mmと広く、後席のニースペースにもゆとりがあります。

運転席のアイポイントは、C4対比でプラス33mm。見晴らしのよいSUVのような視界を楽しみながら、クーペのようなスポーティな走りを満喫することができます。スライディングサンバイザーを上げれば、さらに上方45°まで視界が広がり開放感に満ちたドライブを楽しむことができます。トランクルームの容量もVDA方式で370ℓとミドルレンジクラスではトップレベル。荷室幅は最大で1,027mm。荷室長は、後席シートバックを起こした状態で862mm、シートバックを倒すと1,560mm と長尺物も積載可能な広さを実現しています。

■ ボディサイズ ()内はC4との比較
単位: mm



■ 室内サイズ
単位: mm



■ ボディサイズ比較 ()内はNEW DS4との比較数値
単位: mm

	全長	全幅	全高	ホイールベース
NEW DS4	4,275	1,810	1,535	2,610
C4	4,330 (+55)	1,790 (-20)	1,490 (-45)	2,610 (±0)
VW Scirocco	4,255 (-20)	1,810 (±0)	1,420 (-115)	2,575 (-35)
VW Tiguan	4,430 (+155)	1,810 (±0)	1,690 (+155)	2,605 (-5)
PEUGEOT 3008	4,365 (+90)	1,835 (+25)	1,635 (+100)	2,615 (+5)

機能美と精巧さ 静かに情熱を呼び覚ますコックピット



ステアリングを握ったときの感覚こそ、DS4がこのクルマで実現したかった革新ともいえます。道路を見下ろしているかのようなポジションにありながら、身体をつつみ込むスポーティなシートに守られている斬新な感覚。視線をコックピット内前方に移すと、走りへの情熱を静かに呼び覚ますデザインのステアリング、3連メーター、シンプルで均整の取れたインストゥルメントパネルとセンターコンソールに囲まれます。そして、ひとたび走り出せば、まさにクーペと言うにふさわしいきびきびとした走り。この感覚を、DS4以外のクルマで味わうことはできないでしょう。快適であり、機能的かつ情緒的であり、精巧であることを求めたDS4のコックピット。ドライバーをつつみ込むかのようなポジションと相まって、クルマを操る喜びを、あらためて呼び覚ます新たな刺激に満ちています。

DS LINE DSライン ●●	INTRODUCTION イントロダクション ●●	MODEL VARIATION モデルバリエーション ●●	STYLING スタイリング ●●●●	COCKPIT コックピット ●●	INTERIOR インテリア ●●●●	DRIVE FEEL ドライブフィール ●●●●	SAFETY TECHNOLOGY セーフティテクノロジー ●●	SPECIFICATIONS 主要諸元 ●	EQUIPMENT 主要装備 ●	COLOR and TRIM カラー&トリム ●	PRESS ROOM プレスルーム ●
------------------------	---------------------------------	-------------------------------------	---------------------------	-------------------------	---------------------------	--------------------------------	--	-----------------------------	------------------------	--------------------------------	---------------------------

操る喜びを高めるコックピットデザイン

直観的に操作しやすいレイアウト、スイッチやノブの柔らかな手触りへのこだわり。ほどよい大きさと握り心地で、ひと目見ただけで“シトロエンらしい個性”を感じるデザインのステアリング。ドライバーの視線とまっすぐ向き合う位置と角度に配置されたクロームデコレーションの3連メーター。スポーティなアルミペダルなど、クルマを操る喜びを高めるためのコックピットデザインへのこだわりもDS4の特徴です。また、パーキングブレーキは、エンジンOFFで自動的に作動し、アクセルを踏み込むと解除される先進の電動リックパーキングブレーキを採用。ビルトイン式PNDナビゲーションシステムやポップアップ式HDDナビゲーションシステムは販売店アクセサリとして用意されます。



電動リックパーキングブレーキ。レバーを手で引き、マニュアルで操作することも可能です。

運転しやすさを支えるステアリングスイッチ

ステアリング操作に意識を集中させたままクルーズコントロールやオーディオなどを操作できるステアリングスイッチを採用。機能ごとにエリアを分割したレイアウトにより優れた操作性を実現しました。また、6EGSを採用するChicには操作性に優れたパドルシフトが備わり、ステアリングから手を離さず、右パドルでシフトアップ、左パドルでシフトダウンの変速操作が可能です。中央にDSロゴを配した、本革巻ステアリングを全グレードに標準装備しました。



独創のデジタル+アナログメーター

運転席の真正面に設けられた3つの大型メーターは、視認性が高いだけでなく、シトロエンらしい独創性に溢れています。まず、アナログメーターの内側にデジタル表示部を設け、さまざまな情報を瞬時に読み取ることを可能にしました。メーターの照明色は好みに応じて5タイプに設定できます。さらに、各種警告音

やウィンカーの作動音を4つのタイプから選べるなど、随所に機能性と楽しさを盛り込んでいます。



速度計を中心とした3つのアナログメーターの内側にデジタル表示部を設置。コンパクトなスペースに必要な情報を見やすくディスプレイしました。



ウィンカーの作動音の設定画面。クラシック、クリスタル・シンフォニー、ジャングル・ファンタジー、アーバンリズムの4つから音の種類を選択可能です。

メーターの照明色はドライバーの好みに応じて白色系からブルー系まで5段階に調整できます。

左右独立調整式オートエアコン

エアコンは、運転席と助手席で独立して温度設定ができるデュアルゾーンのアートマチックタイプを全車に標準装備。室内への花粉やホコリなどの侵入を効果的にカットするフィルターを備えています。



直観的に操作できるデュアルゾーンのアートマチックエアコン。[AUTO]での風量の強さを3段階に制御できます。一時停車のためにエンジンを止めても、RESTボタンを押すと数分間ファンが作動します。

DS LINE DSライン ●●	INTRODUCTION イントロダクション ●●	MODEL VARIATION モデルバリエーション ●●	STYLING スタイリング ●●●●	COCKPIT コックピット ●●	INTERIOR インテリア ●●●●●	DRIVE FEEL ドライブフィール ●●●●●	SAFETY TECHNOLOGY セーフティテクノロジー ●●	SPECIFICATIONS 主要諸元 ●	EQUIPMENT 主要装備 ●	COLOR and TRIM カラー&トリム ●	PRESS ROOM プレスルーム ●
------------------------	---------------------------------	-------------------------------------	---------------------------	-------------------------	----------------------------	---------------------------------	--	-----------------------------	------------------------	--------------------------------	---------------------------



力強さと躍動感、洗練された雰囲気 に満ちたインテリア

「このプロジェクトを開始してから5年もの間、わたしたちは、宝飾品、皮革製品、時計製造の世界に学びながら開発を進めてきました。その精巧かつ情熱的なプロダクトたちにインスピレーションを求めたのです。ステッチの仕上げや、エンボス加工など、上質な品々に見られる特徴的な加工をDS4のために用い、インテリアの質感を高めることに情熱を注ぎ続けたのです」「DS3ではステッカーやグラフィックデザインを用いましたが、DS4では同じ手法を用いず、レザーを多用した同系色を配した上質なデザインやドアハンドルのきめ細かな加工など、より本質的なつくりこにこだわり、この唯一無二のクルマの所有する喜びを高めることに心を尽くしました」と、カラー&マテリアル スタイリストのトマルレが主張するように、創り手のこだわりがDS4のデザインに上質な感動を与えます。さらに、フロントウィンドウに遮音ラミネート加工を施すなど、快適な走りのために優れた静粛性を実現。日常の使い勝手も高く追求し、クルマとしてひとつの理想をめざしたインテリアデザインを追求しました。



カラー&マテリアル スタイリストのトマルレ。
「洗練された色使いと本質的なディテールに徹底してこだわりました」

DS LINE DSライン ●●	INTRODUCTION イントロダクション ●●	MODEL VARIATION モデルバリエーション ●●	STYLING スタイリング ●●●●	COCKPIT コックピット ●●	INTERIOR インテリア ●●●●	DRIVE FEEL ドライブフィール ●●●●	SAFETY TECHNOLOGY セーフティテクノロジー ●●	SPECIFICATIONS 主要諸元 ●	EQUIPMENT 主要装備 ●	COLOR and TRIM カラー&トリム ●	PRESS ROOM プレスルーム ●
------------------------	---------------------------------	-------------------------------------	---------------------------	-------------------------	---------------------------	--------------------------------	--	-----------------------------	------------------------	--------------------------------	---------------------------



DS4 Sport Chic バックヘルツ ツートーンレージュ レザーシート仕様

スポーティかつ洗練をきわめたフロントシート

シートづくりで伝統的に高い評価を得てきたシトロエン。DSモデルとして、よりスポーティなドライビングを心地よく楽しめるよう、ぴったりと身体をつつみ込むホールド性を追求したバケットタイプのシートをフロントに採用しています。バケットタイプでありながら、一般的なスポーツモデルにありがちな硬いシートではなく、シトロエンらしく、しっとりとした柔らかな座り心地を実現。また、しっかりと頭部を保護する湾曲型のヘッドレストを採用。上部で2つ折りとなっている形状は、追突時の頭部への

衝撃を最小限に抑えることを目指して採用されました。また、両モデルとも、フロントシートにアクティブランバーサポートを標準装備。ランバーサポートが上下することにより、ロングドライブを快適にサポートします。



十分な快適性を確保したリアシート

DS4は、見た目はコンパクトなクーペスタイルですが、きめ細かな設計により、4ドアレイアウトとしました。クーペとしては後席にも十分な居住スペースを確保しつつ、乗り降りもしやすくなっています。



DS4 Sport Chic バックヘルツ ツートーンレージュ レザーシート仕様

上質なつくりのシート素材

シート地は、Chicがファブリックとレザーによるコンビネーションシート(黒:ミストラル)、Sport Chicは上質なレザーシート(黒:ミストラル)を採用。同系色を配した洗練されたデザインを施し、表皮の質やステッチの仕上げなど細かな部分も丹念につくり上げています。



コンビネーションシート[ファブリック /レザー] レザーシート(ミストラル)

DS LINE DSライン ●●	INTRODUCTION イントロダクション ●●	MODEL VARIATION モデルバリエーション ●●	STYLING スタイリング ●●●●	COCKPIT コックピット ●●	INTERIOR インテリア ●●●●●	DRIVE FEEL ドライブフィール ●●●●●	SAFETY TECHNOLOGY セーフティテクノロジー ●●	SPECIFICATIONS 主要諸元 ●	EQUIPMENT 主要装備 ●	COLOR and TRIM カラー&トリム ●	PRESS ROOM プレスルーム ●
------------------------	---------------------------------	-------------------------------------	---------------------------	-------------------------	----------------------------	---------------------------------	--	-----------------------------	------------------------	--------------------------------	---------------------------

柔らかな手ざわりのスラッシュ・スキン

ダッシュボードに柔らかな手ざわりのスラッシュ・スキンを採用するなど、クオリティの高い素材を投入するとともに、加工精度や組付け精度の点でも高い基準を定め、仕上がりのよさを追求。寛げる居住空間を実現する上質さを追求しています。



モノトーンと深みのあるカラーの融合

インテリアの色使いは、基本をシックなモノトーンとしながら、オプションのPack Persoでは、深い色合いの赤や味わいのある白

をシートやシフトノブなどに配したデザインが選択できます。ダイナミックで明確なコントラストを生む色使いにより、よりクールでエモーショナルな空気をインテリアにもたらしめています。

爽快なパノラミックフロントウインドウ

インテリアに爽快さとスポーティな雰囲気をもたらす、DS4ならではの革新的な装備がパノラミックフロントウインドウです。スポーティークーペのようなタイトなコックピットとしながら、約13cmの可動幅を持つスライディングサンバイザーを上げることで、フロントウインドウをドライバーの頭上近くまで広げることが可能です。上方45°という、これまでのクルマにない開放的な視界と明るさをキャビンにもたらし、爽快なドライブを楽しめます。



モデル別に設定したドアハンドル

ドアハンドルのデザインをモデルごとに設定しています。Chicは、グレーのトリム。Sport Chicは、シルバーのアルミトリムでスポーティな雰囲気を追求。Pack Persoは、DSデザインのエンボスガーニッシュをドアハンドルに配しています。



Chic

Sport Chic

Pack Perso

所有の歓びを高めるドアステップガード

ドアを開いたサイドシルの上面には、洗練された専用デザインのフロントドアステップガードを配置しています。カラーはシルバー。Pack Persoのツートーンルージュのレザーシートには、ルージュカラーのステップガードが組み合わせられます。DSを所有する歓びを高めるインテリアアイテムです。



Chic / Sport Chic

Pack Perso (ツートーンルージュ)

シンプルかつ機能的なセンターコンソール

Chicのセンターコンソールは、小さく美しいデザインの6EGSセレクターレバーを中心に、500mlのペットボトル4本が入るスライドリッド付きの大型収納、パーキングブレーキスイッチやもの入れなどを機能的に配置。トリムは、全体のトーンに合わせダークグレーとしています。大型収納は、照明付きで空調の風を導くことができます。

Sport Chicのセンターコンソールは、球形デザインの6MT革巻きシフトノブを中心に、パーキングブレーキスイッチやもの入れなどをシンプルなデザインで配置。トリムはブラック。シフトノブブーツは、ブラック本革仕様です。



Chic



370ℓ:クラス最大級のトランクルーム

トランクルームの容量は、VDA方式で370ℓ。クーペスタイルでありながら、ミドルレンジクラスではトップレベルの容量を確保しています。また、4人乗車のままでスキー板などの長尺物を積めるトランクスルー機構も装備しています。

■ トランクルーム容量

NEW DS4	C4	VW Scirocco	VW Tiguan	PEUGEOT 3008
370ℓ	380ℓ	312ℓ	470ℓ	432ℓ



DS LINE DSライン ●●	INTRODUCTION イントロダクション ●●	MODEL VARIATION モデルバリエーション ●●	STYLING スタイリング ●●●●	COCKPIT コックピット ●●	INTERIOR インテリア ●●●●	DRIVE FEEL ドライブフィール ●●●●●	SAFETY TECHNOLOGY セーフティテクノロジー ●●	SPECIFICATIONS 主要諸元 ●	EQUIPMENT 主要装備 ●	COLOR and TRIM カラー&トリム ●	PRESS ROOM プレスルーム ●
------------------------	---------------------------------	-------------------------------------	---------------------------	-------------------------	---------------------------	---------------------------------	--	-----------------------------	------------------------	--------------------------------	---------------------------



エレガントかつホットな走りの喜びを実現する DS4専用チューニング

「わたしたちが心から望んだのは、路面の感覚が手に取るようにわかるクルマをつくることでした」

これは、DS4のプロダクト・マネージャー、ジェレミー・マエストラッチの言葉です。ドライバーの視点を高くしながら、躍動感と俊敏さを感じさせるクーペ・フォルムを持つDS4が求めたのは、これまでのクルマにない新たな感覚の走りです。シトロエン伝統の“ハイドラクティブ”の流れを汲む、しなやかさとしっかりとした芯の強さを併せ持つ快適な乗り心地。その気になれば、意のままに操ることのできる濃密な走りの喜び。ドライビングポジションはSUVのような乗車感覚でありながら、きびきびと走るコンパクトスポーツクーペのような新感覚の小気味よいハンドリング。もちろん、シトロエンのクルマにふさわしく、静粛性に満ちた快適でプレミアムな乗り心地を乗員すべてに提供します。これらの性能は、ボディとサスペンションだけでなく、パワートレインを含めたクルマ全体のバランスを取ることで実現しています。2万キロにおよぶ徹底した走行テストをベースにした、世界でシトロエンにしかできないDS4専用チューニングから生まれるのです。

DS LINE DSライン ●●	INTRODUCTION イントロダクション ●●	MODEL VARIATION モデルバリエーション ●●	STYLING スタイリング ●●●●	COCKPIT コックピット ●●	INTERIOR インテリア ●●●●	DRIVE FEEL ドライブフィール ●●●●	SAFETY TECHNOLOGY セーフティテクノロジー ●●	SPECIFICATIONS 主要諸元 ●	EQUIPMENT 主要装備 ●	COLOR and TRIM カラー&トリム ●	PRESS ROOM プレスルーム ●
------------------------	---------------------------------	-------------------------------------	---------------------------	-------------------------	---------------------------	--------------------------------	--	-----------------------------	------------------------	--------------------------------	---------------------------



専用チューンを施したサスペンション

DS4のサスペンションは、C4と同じフロント:マクファーソン・ストラット式、リア:トーションビーム式をベースとし、徹底した走行テストとコンピュータシミュレーションを用いた開発でDS4専用チューニングを施しています。(下記数値はC4 Exclusive対比)

- アイポイントを33mm高くしたドライビングポジション
- 最低地上高は25mmアップの170mm
- 2,610mmのホイールベースはキープしながら、トレッドは前後とも5mm拡大し、フロント:1,530mm、リア:1,525mmとして安定感と舵の効きを向上
- 前後とも、スプリングとダンパーを7~10%、リアのトーションビームをおよそ25%ハードなセッティングとし、リアスタビライザーも強化

全体的にスポーティなセッティングとしながら、DS4専用ダンパーの採用により、減衰力のきめ細かな設定などでしなやかな乗り心地も実現しています。タイヤは、Chicが215/55R17のミシュラン プライマシー HP、Sport Chicは225/45R18のミシュランパイロットレーシング3を装着。両モデルともスポーティな走りの歓びを堪能できるセッティングとしています。

156psと200ps、2タイプの1.6ℓターボエンジン

DS4には、モデルにあわせ2タイプのエンジンを搭載しています。

Chic

自然吸気の2ℓエンジンをも凌ぐパワーとトルクを発生する

EP6CDT型

- 最高出力156ps / 6,000rpm
- 最大トルク240Nm / 1,400~3,500rpm

燃焼効率を改善することで従来同型エンジンより16psパワーアップ。爽快な走りの実現に寄与しています。

Sport Chic

スポーティさを研ぎ澄ました

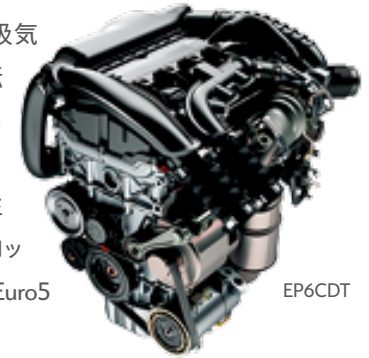
EP6CDTX型

- 最高出力200ps / 5,800rpm
- 最大トルク275Nm / 1,700rpm

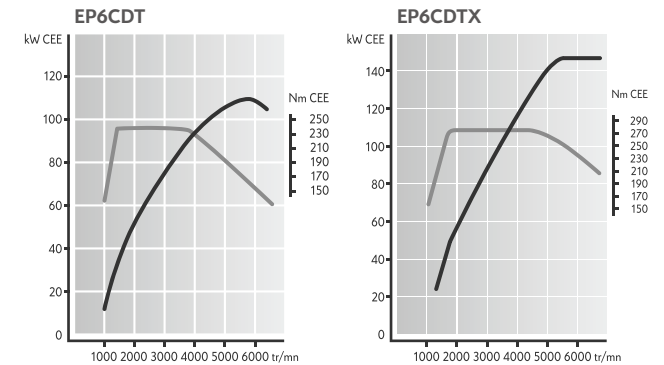
このエンジンには、吸気タイミングとバルブリフト量を可変とし吸気量を制御するVTi(Variable Valve and Timing Injection)テクノロジーを採用。低・中回転時のトルクを最適化し、高回転時のパワーを向上させながら優れた燃費を実現します。さらに、オーバーブースト機構を連続可変制御とし、ナチュラルかつパワフルに加速性能を向上させました。

両エンジンとも、1.6ℓダイレクトインジェクションツインスクロールターボ付DOHC 16バルブエンジンを搭載。排気圧力を2系統の回路に分けて効率よくタービンを駆動し、わずか1,000rpmからターボラグを感じさせることなく過給を開始し、低・中回転

域のトルクを増大。自然吸気エンジンと変わらない回転フィーリングで、余裕のトルクを生み出します。また、両エンジンとも、優れた性能を実現しながら、ヨーロッパの排出ガス規制新基準Euro5にも対応しています。



EP6CDT



ブレーキはグレードごとに専用設定

ブレーキ形式は、フロント:ベンチレーテッド・ディスク、リア:ディスクですが、全体的にディスク径アップとパッドの強化によりスポーティな走りをするクーペにふさわしい設定としています。

- Chicは、C4の上位モデルExclusiveと同じでフロント302mm、リア268mmのディスク径
- Sport Chicは、フロント:340mm、リア:290mmと大径化し、マスターシリンダー径を23.8mmから25.4mmに拡大。フロントブレーキライニングの面積拡大と材質変更と併せて専用チューニングを施し、制動力を強化

DS LINE DSライン ● ●	INTRODUCTION イントロダクション ● ●	MODEL VARIATION モデルバリエーション ● ●	STYLING スタイリング ● ● ● ●	COCKPIT コックピット ● ●	INTERIOR インテリア ● ● ● ●	DRIVE FEEL ドライブフィール ● ● ● ● ●	SAFETY TECHNOLOGY セーフティテクノロジー ● ●	SPECIFICATIONS 主要諸元 ●	EQUIPMENT 主要装備 ●	COLOR and TRIM カラー&トリム ●	PRESS ROOM プレスルーム ●
-------------------------	----------------------------------	--------------------------------------	------------------------------	--------------------------	------------------------------	-------------------------------------	---	-----------------------------	------------------------	--------------------------------	---------------------------



DS LINE DSライン ●●	INTRODUCTION イントロダクション ●●	MODEL VARIATION モデルバリエーション ●●	STYLING スタイリング ●●●●	COCKPIT コックピット ●●	INTERIOR インテリア ●●●●	DRIVE FEEL ドライブフィール ●●●●	SAFETY TECHNOLOGY セーフティテクノロジー ●●	SPECIFICATIONS 主要諸元 ●	EQUIPMENT 主要装備 ●	COLOR and TRIM カラー&トリム ●	PRESS ROOM プレスルーム ●
------------------------	---------------------------------	-------------------------------------	---------------------------	-------------------------	---------------------------	--------------------------------	--	-----------------------------	------------------------	--------------------------------	---------------------------

先進のセーフティ・テクノロジーを 全モデルに標準装備



PHOTO:欧州仕様車(Pack Perso)

「優れた安全性を備えていること。安心こそが真の喜びへの第一歩である」

そうした考えのもと、DS4ではドライバーに至上の喜びを提供するテクノロジーを磨き上げると同時に、世界トップレベルの安全性を追求し、全車に標準装備しています。基本となるのは、車両そのものの優れた運動性能の実現。

優れたハンドリング性能を補間するという立脚点に立ち、アクティブ・セーフティ装備を充実させています。

車両の挙動の乱れを低減する「ESP」、死角に入った後続車の存在を知らせる「ブラインドスポットモニターシステム」は、走行時の危険を未然に防ぎドライブの安全をサポート。「ヒルスタートアシスタンス」や「フロントソナー/バックソナー」、「パーキングスペースセンサー」は、運転時の安心感を高め、ドライバーの負担を軽減します。

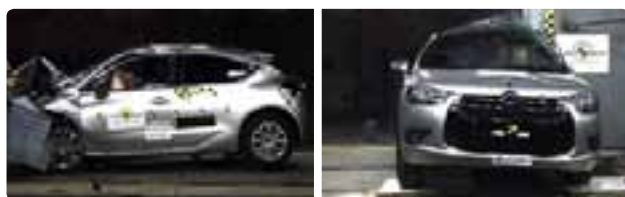
そして、万一の衝突の際には、衝突安全ボディと標準装備された6エアバッグ、全席3点式のシートベルトが乗員への被害を軽減。Euro NCAPにおいて最高評価の5つ星を獲得した優れたパッシブ・セーフティを実現します。

DS LINE DSライン ●●	INTRODUCTION イントロダクション ●●	MODEL VARIATION モデルバリエーション ●●	STYLING スタイリング ●●●●	COCKPIT コックピット ●●	INTERIOR インテリア ●●●●	DRIVE FEEL ドライブフィール ●●●●	SAFETY TECHNOLOGY セーフティテクノロジー ●●	SPECIFICATIONS 主要諸元 ●	EQUIPMENT 主要装備 ●	COLOR and TRIM カラー&トリム ●	PRESS ROOM プレスルーム ●
------------------------	---------------------------------	-------------------------------------	---------------------------	-------------------------	---------------------------	--------------------------------	--	-----------------------------	------------------------	--------------------------------	---------------------------

優れた乗員保護性を実現したボディ

DS4は、パッシブ・セーフティを向上させるため、ボディの衝撃吸収性を極限まで高めています。レーザー溶接を採用し、超高張力鋼板などさまざまな強度を持つ部材を適所に配置することで高強度と衝撃吸収性を確保。衝突エネルギーを分散させる構造と高張力鋼板でぐるりと取り囲んだ強固なキャビンで乗員を保護します。

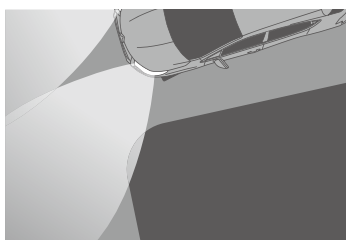
その結果、欧州の自動車衝突安全テスト「Euro NCAP」で最高評価の5つ星を獲得。特に、大人の安全性は90%、子供の安全性は80%、安全装備では97%と高い評価を得ています。



優れた視界をサポートするフロントライト機能

ウィンカーを操作したり、ステアリングを60°以上回すと点灯するコーナリングライト機能付きフロントフォグライトを全車に標準装備しています。左右とも最大75°旋回方向の路面を照射して視認性を高めます。

また、15°向きを変えて旋回方向を照らす、バイキセノンディレクショナルヘッドライトも全車に標準装備しています。

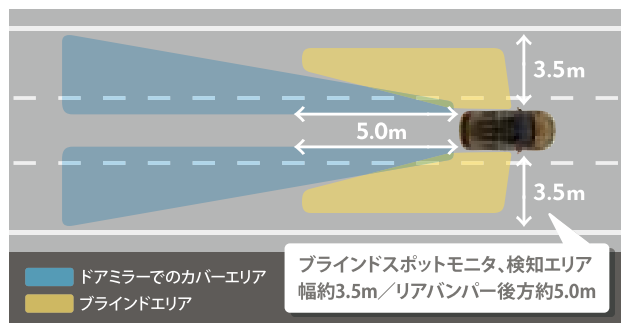


ブラインドスポットモニターシステム

斜め後方の死角に入った車両の存在を超音波センサーによって検知し、ドライバーに伝えるブラインドスポットモニターシステムを装備しました。検出できるのは車体側方の左右およそ3.5m、車体後方のおよそ5.0m以内の範囲。このエリアに他車が入ると、ドアミラー内部にオレンジ色のランプを点灯させドライバーに注意を促します。



■ブラインドスポットモニター検知エリア



ヒルスタートアシスタンス/ エレクトリックパーキングブレーキ

坂道発進の際、ドライバーがブレーキペダルから足を離しても2秒間にわたり制動力を保持し、車両の後退を防ぎます。また、エンジンを止めると作動し、アクセルを踏み込むと解除される「エレクトリックパーキングブレーキ」も装備しました。



インテリジェントトラクションコントロール

雨、雪、氷など、滑りやすい路面を走る際、各駆動輪の滑りを検知。ESPの作動により大幅にエンジン出力を低下させる制御を抑え、一定のトラクションをかけることで滑りやすい路面からの脱出、走行をアシストします。



パーキングスペースセンサー

縦列駐車の際、十分なスペースがあるかどうかを自動的に判断するパーキングスペースセンサーを装備。駐車可能、困難、不可能をマルチファンクションディスプレイに表示します。ダッシュボード上のスイッチでON/OFFの設定が可能です。



フロントソナー/バックソナー

前後バンパー内の超音波センサーが10km/h以下で作動、障害物の存在を検知し音とディスプレイで警告します。障害物との距離に応じて音の間隔を段階的に短くし、接近すると連続音を発生させます。より安心してクルマの取り回しを行うことができます。



DS LINE DSライン ● ●	INTRODUCTION イントロダクション ● ●	MODEL VARIATION モデルバリエーション ● ●	STYLING スタイリング ● ● ● ●	COCKPIT コックピット ● ●	INTERIOR インテリア ● ● ● ● ●	DRIVE FEEL ドライブフィール ● ● ● ● ●	SAFETY TECHNOLOGY セーフティテクノロジー ● ●	SPECIFICATIONS 主要諸元 ●	EQUIPMENT 主要装備 ●	COLOR and TRIM カラー&トリム ●	PRESS ROOM プレスルーム ●
-------------------------	----------------------------------	--------------------------------------	------------------------------	--------------------------	--------------------------------	-------------------------------------	---	-----------------------------	------------------------	--------------------------------	---------------------------

主要諸元

機種名	Chic (シック)		Sport Chic (スポーツ シック)	
タイプ	4ドアクーペ			
型式	ABA-B7C5F02S		ABA-B7C5F03S	
ハンドル			右	
トランスミッション	6速エレクトロニックギアボックスシステム		6速マニュアル	
寸法・重量				
全長	mm			4,275
全幅	mm			1,810
全高	mm			1,535
ホイールベース	mm			2,610
トレッド前	mm			1,530
トレッド後	mm			1,525
最低地上高	mm			170
最小回転半径	m			5.3
車両重量	kg	1,360		1,400
乗車定員	名			5
エンジン				
型式	5F02		5F03	
種類	ターボチャージャー付き直列4気筒DOHC			
内径×行程	mm			77.0×85.8
総排気量	cc			1,598
燃料供給装置	電子制御コモンレール式筒内直接噴射			
最高出力	kw(ps)/rpm	115 (156ps)/6,000		147 (200ps)/5,800
最大トルク	Nm(kgm)/rpm	240 (24.5)/1,400~3,500		275 (28.0)/1,700
燃料およびタンク容量	ℓ			無鉛プレミアムガソリン・60
燃料消費率※	km/ℓ	11.7		12.9
動力伝達装置				
変速機	6速エレクトロニックギアボックスシステム		6速マニュアル	
クラッチ形式	乾式単板ダイヤフラム			
変速比	第1速	3.538		3.538
	第2速	1.920		2.041
	第3速	1.322		1.433
	第4速	1.025		1.102
	第5速	0.822		0.880
	第6速	0.680		0.744
	後退	3.307		3.307
最終減速比	4.052		4.052	
駆動方式				
ステアリング形式	前輪駆動			
ブレーキ形式	前	ラック&ピニオン		ベンチレーテッドディスク
	後			ディスク
ABS	有			
サスペンション				
サスペンション	前	マクファーソン・ストラット式		
	後	トーションビーム式		
タイヤ	前後	215/55 R17		225/45 R18
ホイール	前後	7.5J×17 アロイ		7.5J×18 アロイ

※数値は国土交通省が認めたフランスの試験機関(UTAC)によるJC08モードでの測定値です。実際の走行時には気象、道路、車両、整備などの状況に応じて燃料消費率は変動します。

DS LINE DSライン ●●	INTRODUCTION イントロダクション ●●	MODEL VARIATION モデルバリエーション ●●	STYLING スタイリング ●●●●	COCKPIT コックピット ●●	INTERIOR インテリア ●●●●●	DRIVE FEEL ドライブフィール ●●●●●	SAFETY TECHNOLOGY セーフティテクノロジー ●●	SPECIFICATIONS 主要諸元 ●	EQUIPMENT 主要装備 ●	COLOR and TRIM カラー&トリム ●	PRESS ROOM プレスルーム ●
------------------------	---------------------------------	-------------------------------------	---------------------------	-------------------------	----------------------------	---------------------------------	--	-----------------------------	------------------------	--------------------------------	---------------------------

主要装備

主要装備	Chic (シック)	Sport Chic (スポーツ シック)
セーフティ/セキュリティ		
6エアバッグ(フロント/フロントサイド/カーテン)	●	●
アンチロックブレーキシステム(EBD電子制御制動力分配機能)	●	●
ESP(エレクトロニクススタビリティプログラム)	●	●
インテリジェントトラクションコントロール	●	●
ブレーキアシスト	●	●
ブラインドスポットモニターシステム	●	●
エレクトリックパーキングブレーキ/ヒルスタートアシスタンス	●	●
フロントシートベルトプリテンショナー/フォースリミッター	●	●
シートベルトフォースリミッター(後席左右)	●	●
チャイルドシートISOFIXアンカー(後席左右)	●	●
バックソナー	●	●
フロントソナー/パーキングスペースセンサー	●	●
トランスポンダー式盗難防止イモビライザー	●	●
チャイルドセーフティスイッチ	●	●
オートドアロック/スーパードアロック	●	●
エクステリア		
バイキセノンディレクショナルヘッドライト(ウォッシャー付)	●	●
オートヘッドライト	●	●
フロントフォグランプ(コーナーリング機能付)/リアフォグランプ	●	●
フロントLEDポジションランプ	●	●
雨滴感知式オートワイパー/リアワイパー	●	●
熱線入り電動格納式ドアミラー	●(リバース連動機能付)	●(リバース連動機能付)
スーパーテントガラス(後席サイド/リアクォーター/リア)	●	●
カラーサイドモール (ルージュバビロン/ブランナクレ:シャイニブラック、 その他ボディカラー:ボディカラー同色)	—	●
パノラミックフロントウィンドウ (スライディングサンバイザー/パニティミラー付)	●	●
インテリア		
革巻ステアリング/ステアリングスイッチ	●	●
パドルシフト	●	—
クルーズコントロール&スピードリミッター(メモリー機能付き)	●	●
左右独立調整式オートエアコン(花粉フィルター付)	●	●
カラー調整式インストルメンタルパネル	●	●
選択式ウォーニングサウンド	●	●
自動防眩式ルームミラー	●	●

主要装備	Chic (シック)	Sport Chic (スポーツ シック)
大型センターコンソール	●	—
シガーライター	●	●
12V 電源ソケット(ラゲッジルーム)	●	●
ルームランプ/マップランプ	●	●
アルミペダル	●	●
フロントフットランプ	●	●
フロントドアステップガード(クローム)	●	●
エマージェンシーシート	●	●
シート		
シート表皮	コンビネーション (レザー&ファブリック) ミストラル	レザー:ミストラル
レザーシート/シートヒーター	—	●
シートハイトアジャスター(運転席/助手席)	●	●
アクティブランバーサポート	●	●
センターアームレスト(フロント/リア)	●	●
6:4分割可倒式リアシート	●	●
オーディオ		
6スピーカーAM/FMチューナー付CDプレイヤー(USB付)	●	●
足回り		
アロイホイール 17インチ ミシュランプライマシーHP	●	—
アロイホイール 18インチ ミシュランパイロットレーシング3	—	●
スペアタイヤ	●(スペースセ이버)	—(パンク修理キット)

オプション		
バックベルソ	Chic	Sport Chic
マットグレーアイテム (フロントバンパー/フォグランプカバー サイドモール/リアルーフスポイラー)		
ダーククロームデコレーション (フロントグリル/サイドモールインサート リアバンパーデコレーション)		
クロームドアミラーカバー/ドアミラーフット		
レザーシート・ツートーンプランまたはツートーンルージュ		
レザーパッケージ		
レザーミストラルシート/シートヒーター		

● 標準装備 ▲ オプション(受注生産)

DS LINE DSライン ●●	INTRODUCTION イントロダクション ●●	MODEL VARIATION モデルバリエーション ●●	STYLING スタイリング ●●●●	COCKPIT コックピット ●●	INTERIOR インテリア ●●●●	DRIVE FEEL ドライブフィール ●●●●	SAFETY TECHNOLOGY セーフティテクノロジー ●●	SPECIFICATIONS 主要諸元 ●	EQUIPMENT 主要装備 ●	COLOR and TRIM カラー&トリム ●	PRESS ROOM プレスルーム ●
------------------------	---------------------------------	-------------------------------------	---------------------------	-------------------------	---------------------------	--------------------------------	--	-----------------------------	------------------------	--------------------------------	---------------------------

グレード	ボディカラー		ノアール ベルラネラ		ブラウン ヒッコリー		グリ トリウム		ブラスク		ルージュ バビロン	
	ボディカラー	トリム	ブラン ナクレ	ノアール ベルラネラ	ブラウン ヒッコリー	グリ トリウム	ブラスク	ルージュ バビロン				
Chic	コンビネーション(ミストラル)		●	●	●	●	●	●	●	●	●	●
	レザー(ミストラル)		○	○	○	○	○	○	○	○	○	○
	バックベルソ レザー(ツートーンブラン)		○	○	—	—	—	—	—	—	—	—
	バックベルソ レザー(ツートーンルージュ)		○	○	—	—	—	—	—	—	—	—
Sport Chic	レザー(ミストラル)		●	●	●	●	●	●	●	●	●	●
	バックベルソ レザー(ツートーンブラン)		○	○	—	—	—	—	—	—	—	—
	バックベルソ レザー(ツートーンルージュ)		○	○	—	—	—	—	—	—	—	—

●標準設定 ○受注生産

Chic



コンビネーションシート[ファブリック/レザー](ミストラル)



17インチアロイホイール

Sport Chic



レザーシート(ミストラル)



18インチアロイホイール

DS LINE DSライン ● ●	INTRODUCTION イントロダクション ● ●	MODEL VARIATION モデルバリエーション ● ●	STYLING スタイリング ● ● ● ●	COCKPIT コックピット ● ●	INTERIOR インテリア ● ● ● ● ●	DRIVE FEEL ドライブフィール ● ● ● ● ●	SAFETY TECHNOLOGY セーフティテクノロジー ● ●	SPECIFICATIONS 主要諸元 ●	EQUIPMENT 主要装備 ●	COLOR and TRIM カラー&トリム ●	PRESS ROOM プレスルーム ●
-------------------------	----------------------------------	--------------------------------------	------------------------------	--------------------------	--------------------------------	-------------------------------------	---	-----------------------------	------------------------	--------------------------------	---------------------------

CITROËN PRESS ROOM



シトロエンプレスルームにご登録ください。

広報資料に掲載されている写真がダウンロードできる他、シトロエンよりプレスリリースやインフォメーションを自動配信させていただきます。

シトロエンプレスルーム
<http://www.citroen.jp/press/>



本件に関するお問い合わせは

プジョー・シトロエン・ジャポン株式会社 広報部

〒150-0011 東京都渋谷区東3丁目16番3号 エフ・ニッセイ恵比寿ビル

TEL 03-5468-1311 Fax 03-5468-1327 E-Mail; publicity@citroen.jp

SUPPORT PROGRAM 購入後も安心。シトロエンのサービスです。

CITROËN ASSISTANCE

それは安心してお乗りいただくための、365日24時間無料サポートです。登録後3年間は走行不能、または安全な走行が困難となった場合、ドライバーや同乗者の方に費用を負担していただくことなく、安心のアシスタンスサービスをご提供いたします。

CITROËN EXTENDED WARRANTY

所定の契約料で、3年間の「新車保証」と「シトロエン・アシスタンス」を4年または5年まで延長できるプログラムです。

3YEAR WARRANTY

新車を登録した日から3年間、走行距離を問わず、一般走行における不具合を保証します。※ただし、油脂類、消耗品類は除きます。また純正オーディオ<カーラジオ・CDチェンジャー>およびバッテリーは新車登録日から1年間

CITROËN FINANCE

お求めやすい条件でオーナーライフを始められる、シトロエン専用のファイナンスプログラム「シトロエン・ファイナンス」をご用意しています。

CITROËN MAINTENANCE PROGRAM

定期点検はもとより、交換部品や交換費用までカバーする安心のメンテナンスパッケージ「シトロエン・メンテナンスプログラム」をご用意しております。(別途、所定の契約料が必要となります。)

CITROËN PASSPORT

車両代金の一部を据え置き、月々のお支払い額を抑えたローンで、オーナーシップがより身近になるプログラムです。